

報道発表資料

相談解決のためのテストから No. 140

令和2年3月19日
独立行政法人国民生活センター

消費生活センター等の依頼に基づいて実施した商品テスト結果をご紹介します。

調理中に生じた水分が原因で錆びたオープンレンジ

1. 依頼内容

「オープンレンジを使用していたところ、庫内に黒い粉が生じた。黒い粉が生じた原因を調べてほしい。」という依頼を受けました。

2. 調査

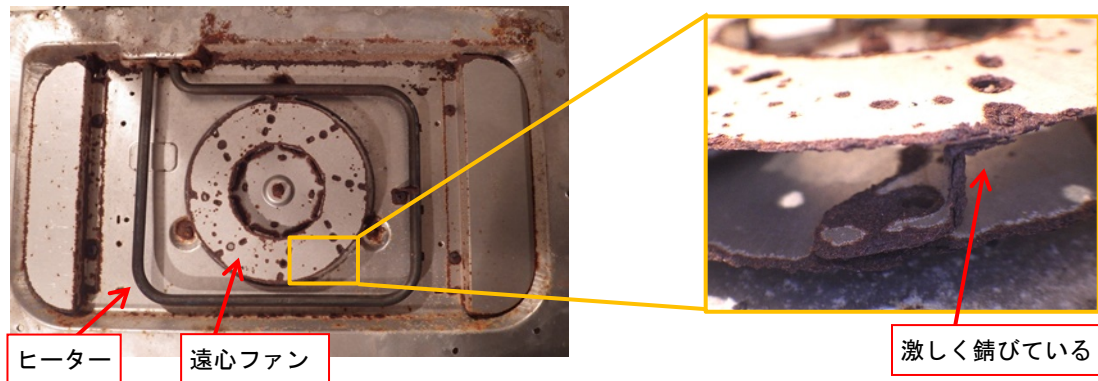
相談者によると、オープン機能はほとんど使用せず、ほぼ毎日電子レンジ機能でご飯や野菜、牛乳などを温めていたところ、黒い粉のようなものが庫内に落ちるようになり、使用期間1年半ほどで、庫内の通気穴同士が錆びて繋がり、穴が大きくなっていることに気づいたとのことでした（写真1）。なお、普段使用後は、庫内の底面を拭く程度の掃除をしていました。

当該品を分解して調べたところ、庫内壁面の裏に設置された熱風循環用の遠心ファンは激しく錆びており（写真2）、庫内に生じた黒い粉は遠心ファンが動作する際に崩れた錆が庫内に送り込まれたものと考えられました。

写真1. 錆びて大きくなった通気穴

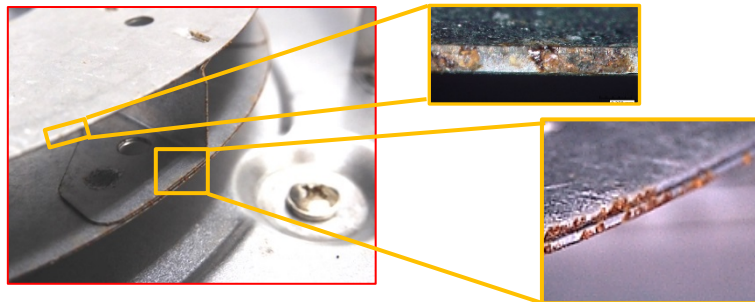


写真2. 錆びた当該品の熱風循環用の遠心ファン（庫内壁面の裏に設置）



次に、新品の同型品及び同等の機能を有したオープンレンジ3銘柄を使用して、野菜を電子レンジ機能で温めるテストを実施しました。その結果、いずれも野菜から出た水蒸気が壁面等に結露しており、その後、底面を拭いて扉を閉めて放置したところ、庫内の湿度は1日以上90%を超えたままでした。同様の操作を毎日実施し2週間後に遠心ファンを調べたところ、同型品及び同等の機能を有したオープンレンジ3銘柄中2銘柄について、端部に錆びが発生しました（写真3）。

写真3. 同型品を使用したテスト後の様子（遠心ファンの端部の錆）



3. 消費者へのアドバイス

電子レンジ機能を使うと、庫内に調理で生じた湿気や水滴が外部に放出されにくいため、高い湿度が維持され、内部の金属部品に錆を生じることがあります。取扱説明書をよく確認し、使用後は必要に応じて庫内の水滴をよくふき取るとともに扉をしばらく開けておくなどして、乾燥を促すようにしましょう。

本件問い合わせ先

商品テスト部：042-758-3165